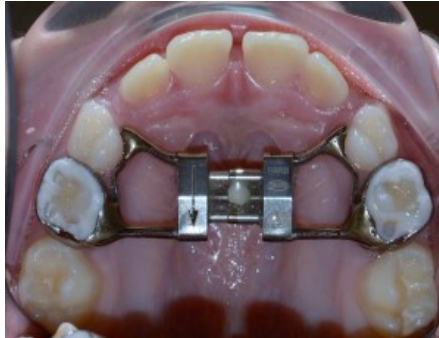


## ESPANSORE RAPIDO DEL PALATO

### ESPANSORE RAPIDO DEL PALATO

L'espansore Rapido Palatale è un apparecchio largamente utilizzato in Ortodonzia Intercettiva, svolge un'azione Ortopedica, ossia agisce sulle ossa del mascellare superiore, permettendo di creare osso, dove necessario, quando il bambino è ancora in crescita. Può essere utilizzato sia in dentatura mista (decidua) che permanente. In base alla dentatura presente si può ancorare anche ai denti decidui:



altrimenti ai primi molari permanenti:



In tutti i casi è un apparecchio fisso, che una volta attivato e raggiunta la massima espansione, viene bloccato e rimane ancorato dai 6 ai 12 mesi. In questo arco di tempo si permette all'osso di riformarsi e stabilizzare così l'arcata superiore.